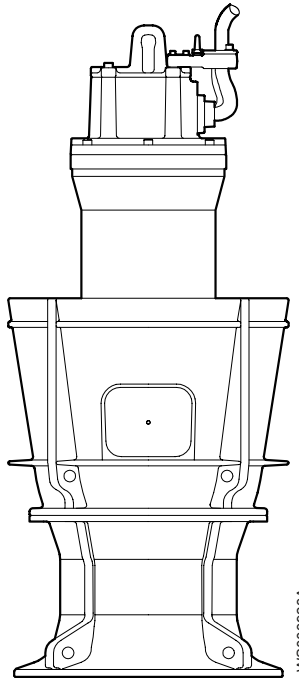
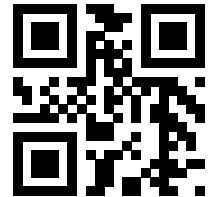


Перечень деталей

883394\_4.0



WS003923A



# P7081

Hydraulic Unit

---

# Содержание

<b>1 Введение.....</b>	<b>2</b>
1.1 Специально утвержденные изделия.....	2
<b>2 Описание изделия.....</b>	<b>3</b>
2.1 Таблички данных.....	3
2.2 Сертификаты.....	4
2.3 Система условных обозначений изделия.....	4
<b>3 Гидравлический блок.....</b>	<b>6</b>
3.1 P7081.....	6
3.2 Уплотнения 578 58 01 (WCCR)/578 58 02 (RSiC).....	8
3.3 Цинковые аноды.....	9
<b>4 Техническое руководство.....</b>	<b>10</b>
4.1 Пропеллер.....	10

# 1 Введение

## Назначение данного руководства

Цель данного Руководства — предоставление информации, необходимой для заказа запасных частей и принадлежностей.

## Отказ от ответственности

Используйте только фирменные детали Flygt. Использование других запасных частей приведет к прекращению действия гарантии и невозможности заявления претензий на компенсацию. Компания Xylem не несет никакой ответственности за ущерб, вызванный использованием запасных частей сторонних производителей. Более подробную информацию можно получить у представителя по продаже и обслуживанию.

## Данные для заказа запасных частей

Для заказа запасных частей необходимо предоставить следующую информацию:

- Серийный номер изделия
- Артикул
- Количество объемного материала, см. \* в таблицах

## 1.1 Специально утвержденные изделия

### Квалификация персонала

Ремонтные работы утвержденной продукции сторонних производителей могут производиться исключительно техническим персоналом компании Xylem или авторизованным компанией Xylem.

### Проверка точности размеров

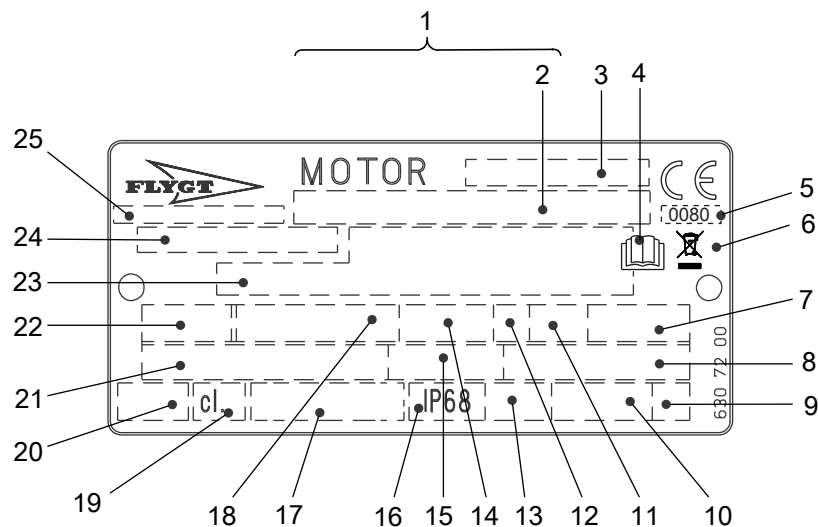
Запасные части, имеющие маркировку (Ex) после номера, подлежат проверке соответствия размеров в случае использования в утвержденной продукции сторонних производителей.

# 2 Описание изделия

## 2.1 Таблички данных

Таблички данных содержат ключевые спецификации изделия.

### Блок привода

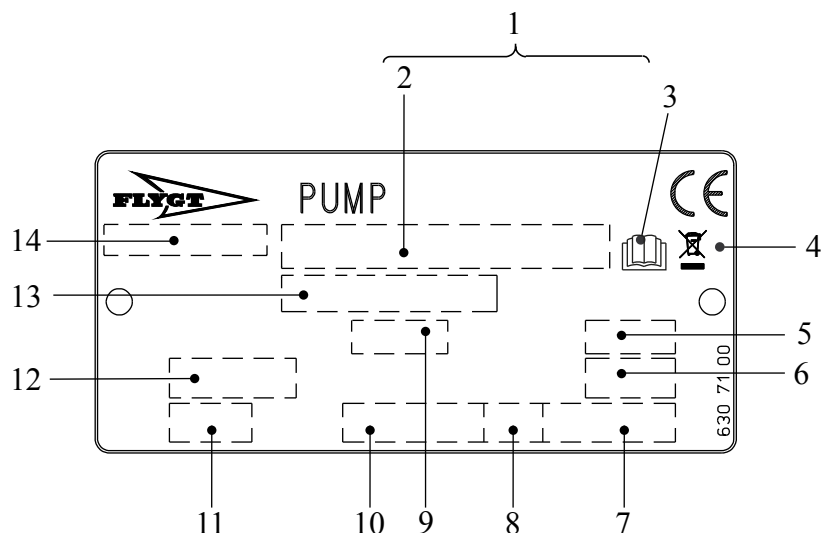


WS006226B

1. Серийный номер
2. Код и номер продукта
3. Обозначение двигателя
4. Ознакомьтесь с руководством по установке
5. Орган сертификации, только для EN-одобренных взрывобезопасных (Ex) продуктов
6. Символ Директивы об отходах электрического и электронного оборудования
7. Максимальная температура окружающей среды
8. Коэффициент мощности
9. Кодовая буква заторможенного ротора
10. Масса продукта
11. Коэффициент нагрузки
12. Класс нагрузки
13. Максимальная глубина погружения
14. Номинальная частота вращения
15. Номинальный ток
16. Степень защиты
17. Международный стандарт
18. Номинальная мощность на валу
19. Класс термоизоляции
20. Тепловая защита
21. Номинальное напряжение
22. Число фаз; тип тока; частота
23. Дополнительные данные
24. Номер продукта
25. Страна изготовления

**Рис. 1: Табличка для приводного блока начиная с 990101**

## Гидравлический блок



WS006230B

1. Серийный номер
2. Код и номер продукта
3. Ознакомьтесь с руководством по установке
4. Символ Директивы об отходах электрического и электронного оборудования
5. Диаметр рабочего колеса
6. Угол лопасти пропеллера
7. Масса продукта
8. Направление вращения: L = влево, R = вправо
9. Код импеллера или пропеллера
10. Номинальная частота вращения
11. Класс давления
12. Диаметр колодца или диаметр впуска и выпуска
13. Номер продукта
14. Страна изготовления

**Рис. 2: Гидравлический блок**

## 2.2 Сертификаты

Для получения информации о специальной сертификации продуктов см. Перечень деталей для конкретного блока привода.

## 2.3 Система условных обозначений изделия

### Инструкция для чтения

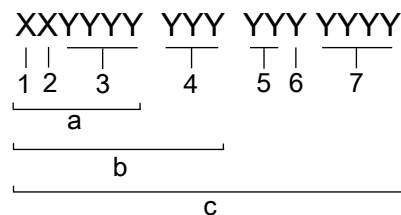
В этом разделе кодовые символы обозначаются следующим образом:

X = буква

Y = цифра

Разные типы кодов обозначаются буквами a, b и c. Параметры кодов обозначаются цифрами.

### Коды и параметры

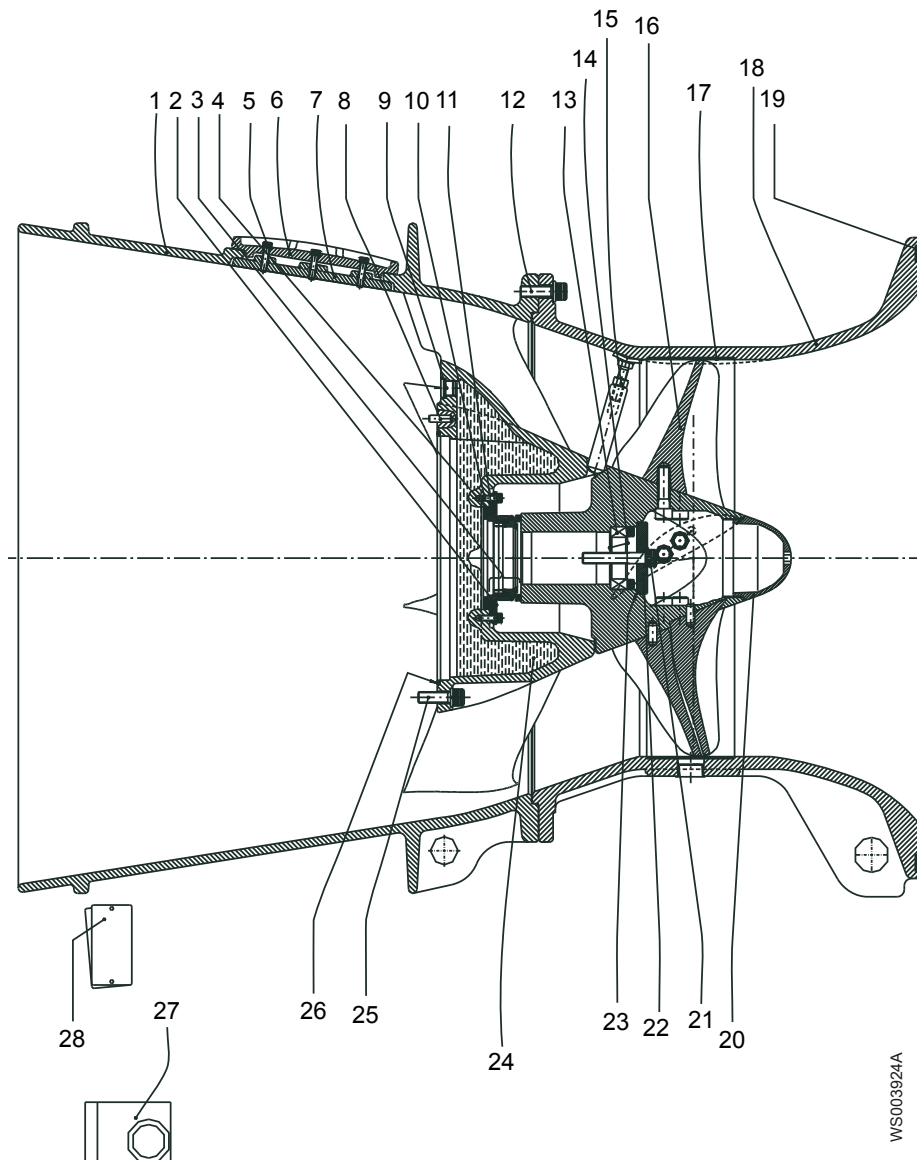


WS004060B

<b>Тип выноски</b>	<b>Номер</b>	<b>Индикация</b>
Тип кода	a	Номер модели
	b	Код изделия
	c	Серийный номер
Параметр	1	Гидравлическая сторона
	2	Тип установки
	3	Код продаж
	4	Блок привода
	5	Год выпуска
	6	Технологический режим
	7	Порядковый номер

# 3 Гидравлический блок

## 3.1 P7081

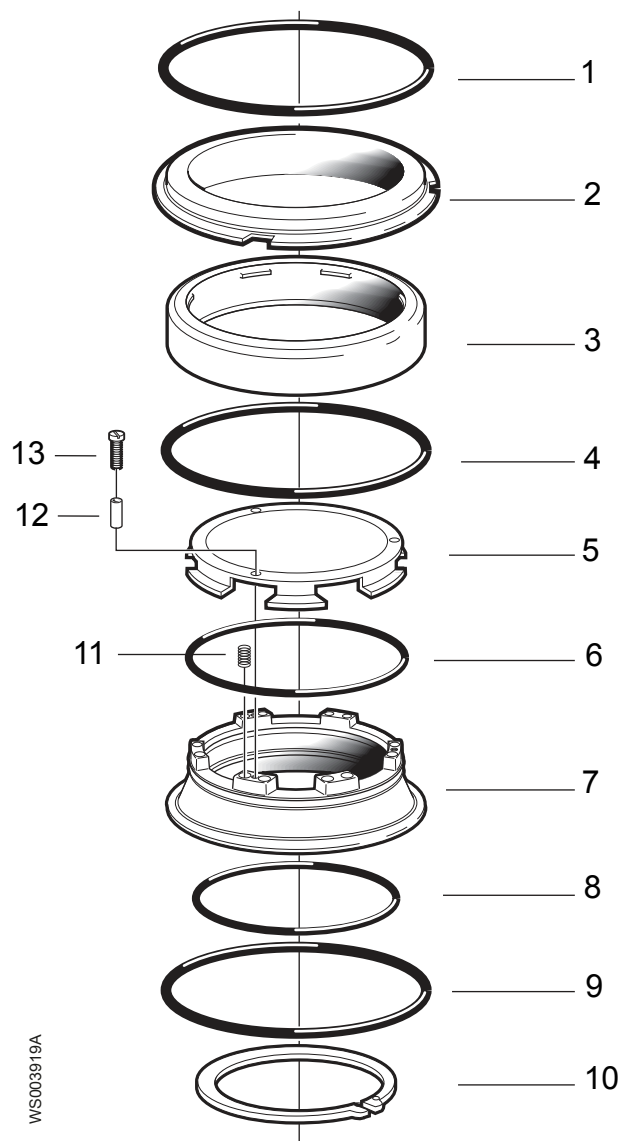


Позиция	Наименование	Деталь №	Кол-во
1	Корпус насоса	730 21 00	1
2	Стопорная шайба	584 91 00	1
3	Механическое уплотнение См. <a href="#">Уплотнения 578 58 01 (WCCR)/578 58 02 (RSiC)</a> на стр. 8.	WCCR Диаметр: 90 мм	1
		RSiC Диаметр: 90 мм	
4	Держатель уплотнительного кольца	584 90 00	1
5	Винт	M8x35 17 Nm	1
6	Крышка	591 67 00	1
7	Крышка	592 74 00	1

Позиция	Наименование		Деталь №	Кол-во
8	Натяжной штифт	FRP 10x32	80 58 95	1
9	Пробка	M22x1.5 50 Nm	809 35 00	1
	Уплотнительное кольцо	19.2x3.0	82 73 90	1
10	Винт	M8x20 17 Nm	82 00 32	4
11	Уплотнительное кольцо	144.3x5.7	82 74 21	1
12	Винт	M16x50 140 Nm	82 01 07	15
	Шайба	BRB 17x30	82 35 23	8
13	Механизм блокировки в сборе	Ø60xØ90 12 Nm => 24 Nm => 35 Nm	84 59 13	1
14	Консистентная смазка для подшипников	Минимальное количество для доставки: 1 кг (2,2 фнт.)	90 20 54	40 г
15	Устройство блокировки	При перевозке	576 48 01	1
16	Пропеллер См. <a href="#">Пропеллер</a> на стр. 10.		577 87 XX 633 26 XX	1
17	Износное кольцо	С разгрузочным пазом	627 43 00	1
		Без разгрузочного паза	578 00 00	
18	Входной конус в комплекте	С разгрузочным пазом	577 88 02	1
		Без разгрузочного паза	577 88 00	
19	G-образное кольцо		82 83 44	1
20	Кожух	Максимум 57 Нм	577 97 00	1
21	Винт	M16x90 57 Nm	82 01 14	1
	Шайба	Номер Dubo 311	82 50 65	1
22	Шайба		577 98 00	1
23	Уплотнительное кольцо	94.5x3.0	82 74 72	1
24	Масло	Минимальное количество для доставки: 220 литров (58 галлонов США)	90 17 52	6,5 л
25	Винт	M16x50 140 Nm	82 01 07	15
	Стопорная шайба	M16	82 50 19	7
26	Уплотнительное кольцо	339.3x5.7	82 75 05	1
27	Набор прокладок		388 08 03	1
28	Табличка данных		630 71 01	2



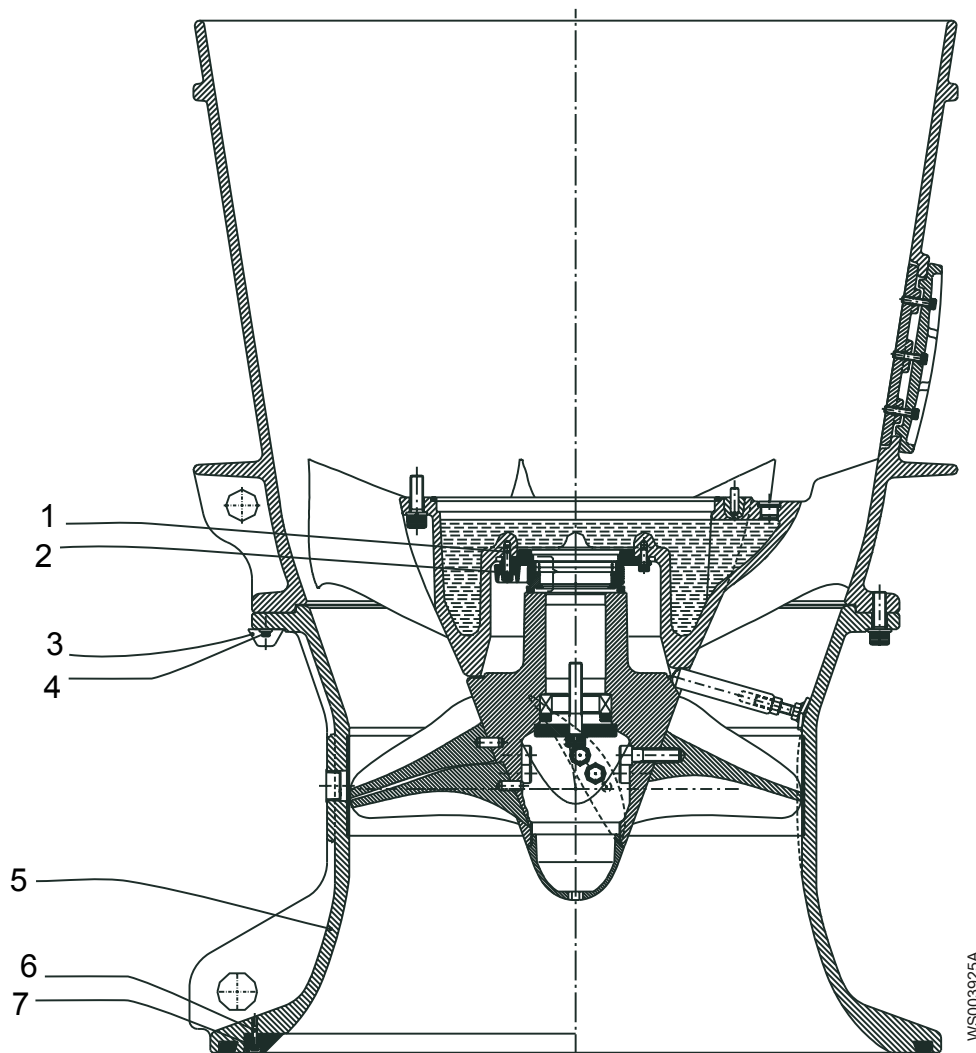
## 3.2 Уплотнения 578 58 01 (WCCR)/578 58 02 (RSiC)



Позиция	Наименование		Деталь №	Кол-во
—	Уплотнительное кольцо		580 03 00	
1	Уплотнительное кольцо	119,3 x 5,7	80 80 71	1
2	-	Не поставляется отдельно	—	-
3	-	Не поставляется отдельно	—	
4, 9	Уплотнительное кольцо	109,1x5,7	80 80 69	2
5	-	Не поставляется отдельно	—	-
6	-	Не поставляется отдельно	—	-
7	-	Не поставляется отдельно	—	-
8	Уплотнительное кольцо	89,5x3,0	80 81 27	1
10	Стопорное кольцо	SgA 90	82 61 28	1
11	-	Не поставляется отдельно	—	-
12	-	Не поставляется отдельно	—	-
13	Винт	M4 x 14	81 73 43	3

### 3.3 Цинковые аноды

Для получения инструкций по установке см. монтажный чертеж 577 86 00.



Позиция	Наименование	Деталь №	Кол-во	
1	Винт	M8x35 (17 Нм)	82 00 36	4
2	Анод		576 51 00	4
3	Анод		84 55 71	4
4	Винт	M6 x 16 (7 Нм)	82 00 13	8
5	Входной конус в комплекте	С компенсационным кольцом (номер детали 578 00 00) без разгрузочного паза	577 88 01	1
		С компенсационным кольцом (номер детали 627 43 00) с разгрузочным пазом	577 88 03	
6	Винт	M6x20 (7 Нм)	82 00 17	16
7	Анод		578 01 00	8

# 4 Техническое руководство

## 4.1 Пропеллер

Табл. 1: Компенсационное кольцо без разгрузочного паза

Угол лопасти	Номер детали Бронза	Номер детали Нержавеющая сталь
8°	577 87 08	577 87 58
9°	577 87 09	577 87 59
10°	577 87 10	577 87 60
11°	577 87 11	577 87 61
12°	577 87 12	577 87 62
13°	577 87 13	577 87 63
14°	577 87 14	577 87 64
15°	577 87 15	577 87 65
16°	577 87 16	577 87 66
17°	577 87 17	577 87 67
18°	577 87 18	577 87 68
19°	577 87 19	577 87 69
20°	577 87 20	577 87 70
21°	577 87 21	577 87 71
22°	577 87 22	577 87 72
23°	577 87 23	577 87 73
24°	577 87 24	577 87 74
25°	577 87 25	577 87 75

Табл. 2: Компенсационное кольцо с разгрузочным пазом

Угол лопасти	Номер детали Бронза	Номер детали Нержавеющая сталь
8°	633 26 08	633 26 58
9°	633 26 09	633 26 59
10°	633 26 10	633 26 60
11°	633 26 11	633 26 61
12°	633 26 12	633 26 62
13°	633 26 13	633 26 63
14°	633 26 14	633 26 64
15°	633 26 15	633 26 65
16°	633 26 16	633 26 66
17°	633 26 17	633 26 67
18°	633 26 18	633 26 68
19°	633 26 19	633 26 69
20°	633 26 20	633 26 70
21°	633 26 21	633 26 71
22°	633 26 22	633 26 72

---

<b>Угол лопасти</b>	<b>Номер детали Бронза</b>	<b>Номер детали Нержавеющая сталь</b>
23°	633 26 23	633 26 73
24°	633 26 24	633 26 74
25°	633 26 25	633 26 75



**ООО «Бауманс Груп» - официальный партнер фирмы Flygt в России.**

**Тел: +7 495 121 49 50**

**Эл. почта: [info@baumgroup.ru](mailto:info@baumgroup.ru)**

**Сайт: [www.baumgroup.ru](http://www.baumgroup.ru)**